

DEPARTEMENT DU VAL D'OISE

Commune de Saint Martin du Tertre

Lieux-dits " LE CHAMP GONELLE " , " MONTAGNE DU TROU à GUILLOT " " FRESNES DU HAUT DE ROSSAY " Chemin Rural n°2 de ST MARTIN DU TERTRE à PARIS

DOSSIER DE DEMANDE D'AUTORISATION D'EXPLOITER AU TITRE DES INSTALLATIONS CLASSEES POUR LA PROTECTION DE L'ENVIRONNEMENT

EXTENSION D'UNE INSTALLATION DE STOCKAGE DE DÉCHETS NON DANGEREUX DÉDIÉE AUX DÉCHETS DE CONSTRUCTION CONTENANT DE L'AMIANTE (RUBRIQUES 2760-2 / 3540)

DANS LE CADRE DE LA REMISE EN ETAT DES TERRAINS EXPLOITES PAR L'EXTENSION DE CARRIERE AUTORISEE PAR ARRETE PREFECTORAL DU 18/04/16

POURSUITE ET PROLONGEMENT D'EXPLOITATION DES ACTIVITES ASSOCIEES AUTORISEES

EXPLOITATION D'UNE INSTALLATION DE RECYCLAGE ET DE VALORISATION DE DECHETS NON DANGEREUX INERTES (Rubrique 2515-1a)

D'UNE STATION DE TRANSIT DE PRODUITS MINERAUX OU DE DECHETS NON DANGEREUX INERTES (Rubrique 2517-3)

PLAN DE PHASAGE D'EXPLOITATION AN + 23

Date: JUN 2017 Echelle:1/2000 Plan N° : 4.12 Indice: A Fichier:2418654CAR.DWG

Dates	Indices	Modifications
JUN 2017	A	Emission Originale

Travaux Publics & Environnement

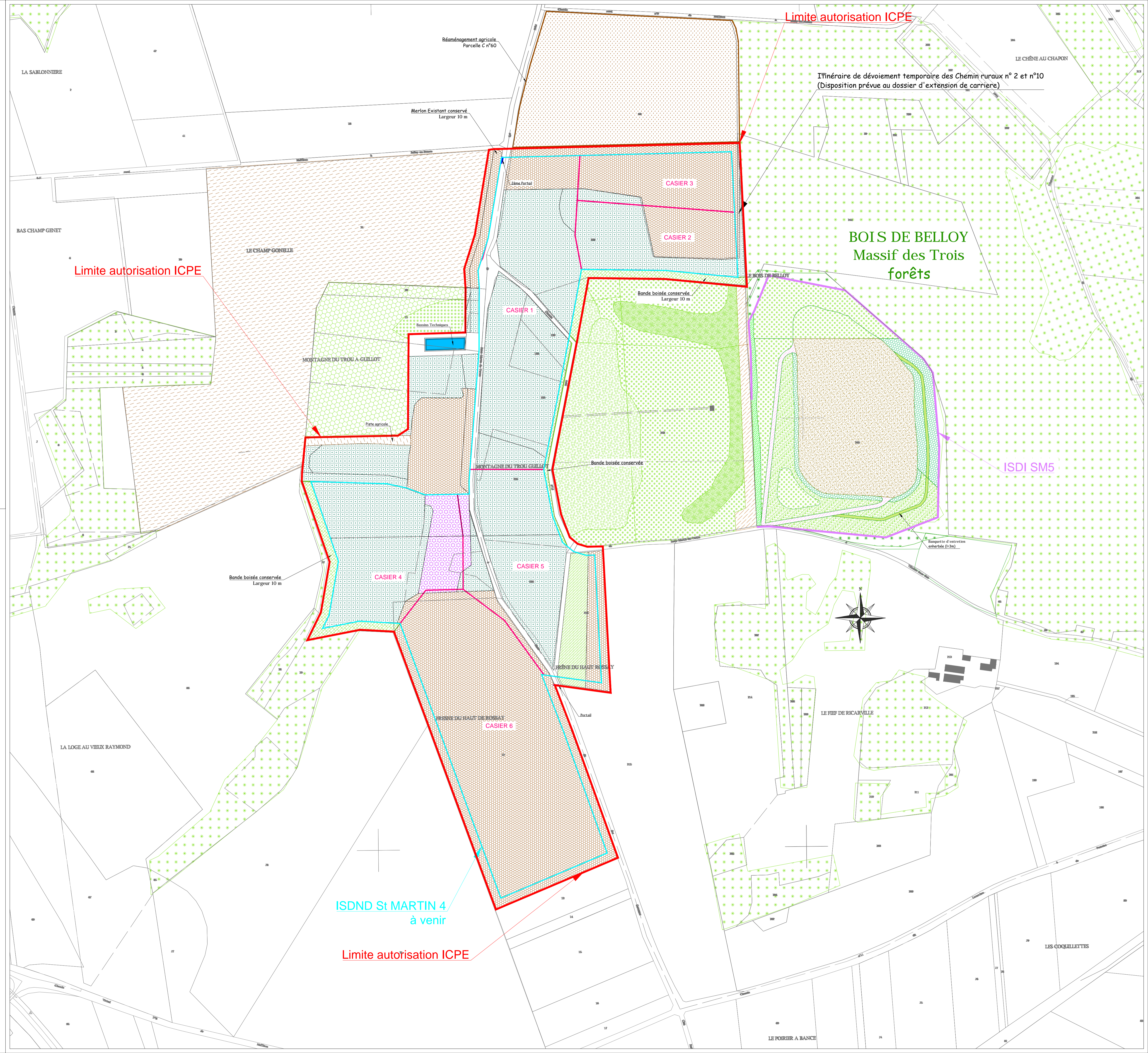
13, route de Conflans - BP 60 95480 PIERRELAZE Tél. 01 34 64 34 34 Fax 01 34 64 14 51 Internet: www.picheta.fr



- LEGENDE
- ZONE DEBOISEE
  - ZONE PAS ENCORE DEBOISEE
  - TERRASSEMENT DES ALVEOLES
  - VIDE DE FOUILLE EN ATTENTE D'EXPLOITATION
  - REPLISSAGE DES CASIERS
  - CASIER EN ATTENTE DE POURSUITE D'EXPLOITATION OU DE COUVERTURE FINALE
  - CASIER REMIS EN ETAT FINAL FORESTIER
  - CASIER REMIS EN ETAT FINAL AGRICOLE
  - CASIER REMIS EN ETAT FINAL CLAIRIERE
  - CASIER REMIS EN ETAT VERGER
  - Parcelle C n°60p Réaménagement Parcelle agricole

- Dévolement temporaire des Chemins Ruraux n°2 et 10
- Périmètre SM2 (ISDND) en cours d'exploitation ( Echéance 2021)
- Périmètre SM4 (ISDND)
- Phasage SM4 (ISDND) - Remblai amiante
- Phasage SM4 (ISDND) - Exploitation
- Périmètre SM4 (ICPE)
- Carrière SM2 - Pistes de circulation
- Carrière SM4 - Pistes de circulation - Casier 1 à 3
- Carrière SM4 - Pistes de circulation - Casier 4 à 6

- Sens d'exploitation de la Carrière
- Sens d'exploitation de l'ISDND



Limite autorisation ICPE

Itinéraire de dévolement temporaire des Chemin ruraux n° 2 et n°10 (Disposition prévue au dossier d'extension de carrière)

BOIS DE BELLOY Massif des Trois forêts

ISDI SM5

ISDND St MARTIN 4 à venir

Limite autorisation ICPE

DEPARTEMENT DU VAL D'OISE

Commune de Saint Martin du Tertre

Lieux-dits " LE CHAMP GONELLE " , " MONTAGNE DU TROU à GUILLOT " ,  
" FRESNES DU HAUT DE ROSSAY " ,  
Chemin Rural n°2 de ST MARTIN DU TERTRE à PARIS

**DOSSIER DE DEMANDE D'AUTORISATION D'EXPLOITER AU TITRE  
DES INSTALLATIONS CLASSEES POUR LA PROTECTION DE L'ENVIRONNEMENT**

**EXTENSION  
D'UNE INSTALLATION DE STOCKAGE DE DÉCHETS NON DANGEREUX  
DEDIEE AUX DÉCHETS DE CONSTRUCTION CONTENANT DE L'AMIANTE  
(RUBRIQUES 2760-2b / 3540)**

DANS LE CADRE DE LA REMISE EN ETAT DES TERRAINS EXPLOITES  
PAR L'EXTENSION DE CARRIERE AUTORISEE PAR ARRETÉ PREFECTORAL DU 18/04/16

**POURSUITE ET PROLONGEMENT D'EXPLOITATION  
DES ACTIVITES ASSOCIEES AUTORISEES**

EXPLOITATION D'UNE INSTALLATION DE RECYCLAGE ET DE VALORISATION  
DE DÉCHETS NON DANGEREUX INERTES (Rubrique 2515-1a)

D'UNE STATION DE TRANSIT DE PRODUITS MINÉRAUX  
OU DE DÉCHETS NON DANGEREUX INERTES (Rubrique 2517-2)

**PLAN DE FOND DE FORME ET DE GESTION HYDRAULIQUE  
DES CASIERS**

Date: SEPTEMBRE 2019 Echelle:1/2000 Plan N° : 5 Indice: C Fichier:2418654CAR.DWG

Dates	Indices	Modifications
JUIN 2017	A	Emission Originale
SEPTEMBRE 2019	B	Indication des surfaces mouillées autour des puits, modification intitulés casiers
FEVRIER 2020	C	Précision des bassins technique et ajout des points de rejets des eaux

Travaux Publics  
&  
Environnement

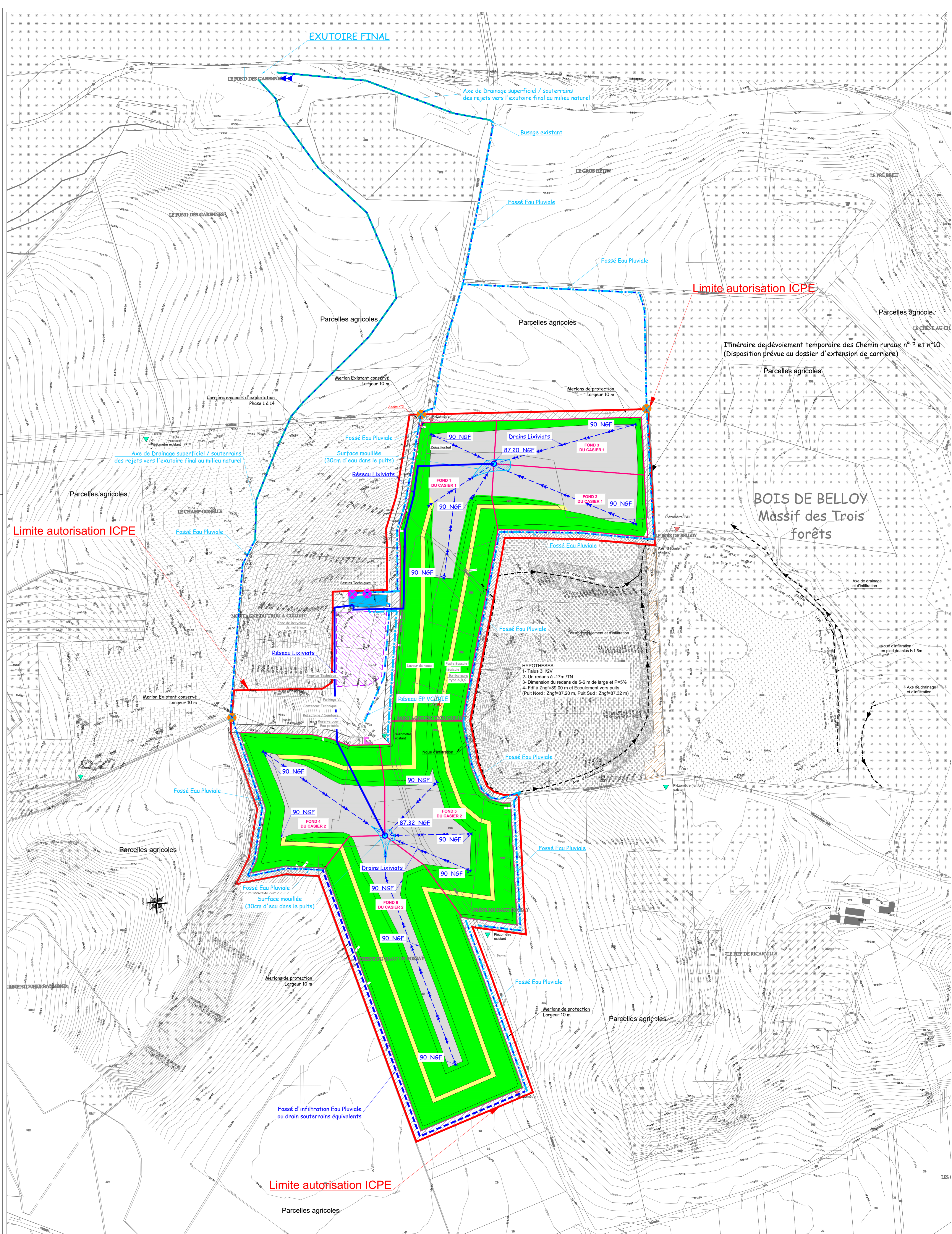
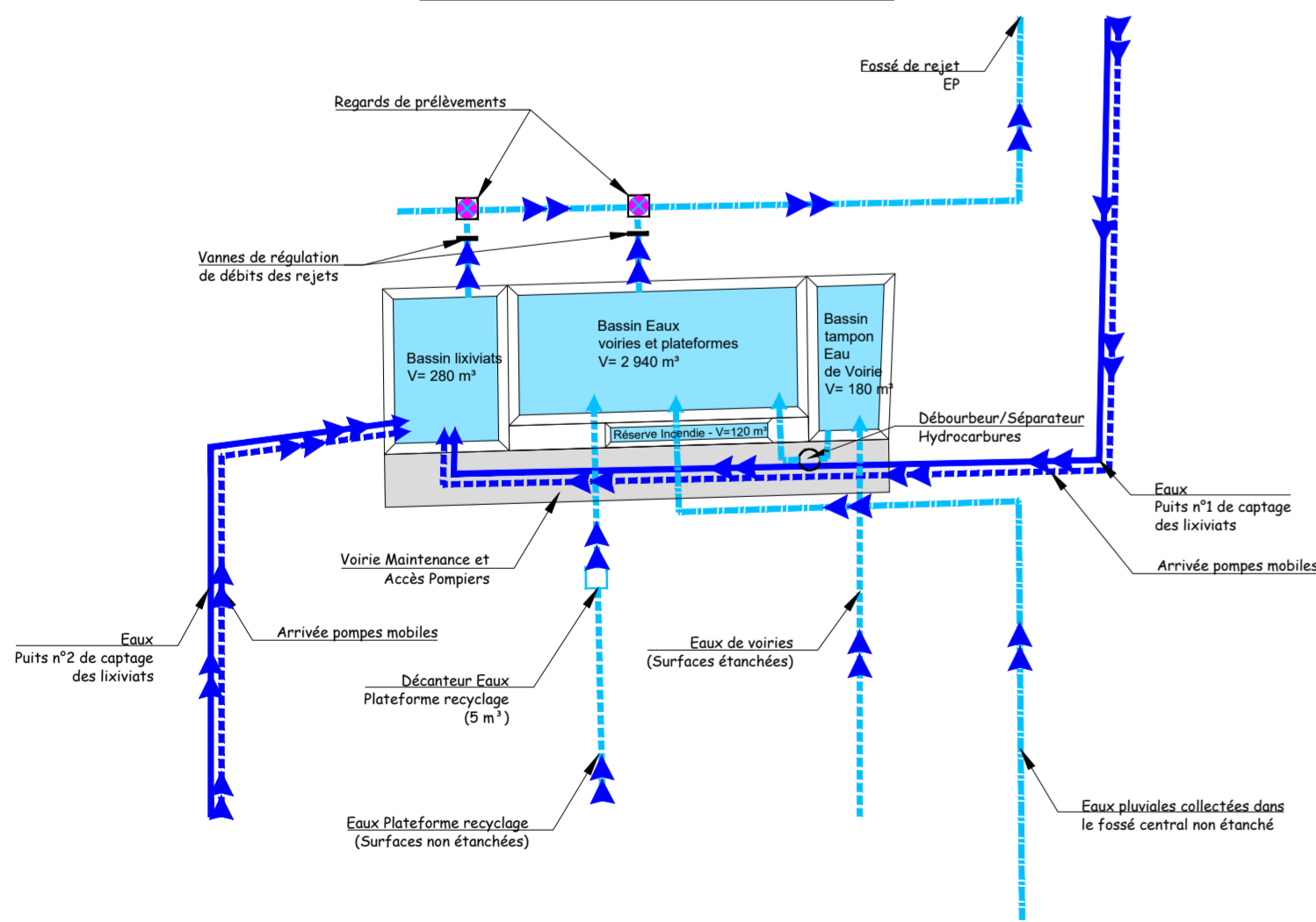
13, route de Conflans - BP 60  
95480 PIERRELAYE  
Tél. 01 34 64 34 34  
Fax 01 34 64 14 51  
Internet: www.picheta.fr



LEGENDE

- Bassins techniques
- Carrière SM - Zone de transit et de recyclage de matériaux
- Phasage SM (ISOND) - Casier amiante
- Périmètre SM (ICPE)
- Réseau Fossé EP
- Réseau Fossé d'infiltration ou drains souterrains équivalents EP
- Réseau EP Voies et DSH
- Axes de drainage superficiel / souterrains des rejets vers l'exutoire final au milieu naturel
- Puits de captation des lixiviats
- Réseau drains souterrains Lixiviats
- Réseau Pompe Lixiviats
- Points de rejets internes
- Points de rejets externes

**Schéma de Principe  
de fonctionnement  
des Bassins Techniques**



Axe de Drainage superficiel / souterrains des rejets vers l'exutoire final au milieu naturel

Busage existant

Fossé Eau Pluviale

Fossé Eau Pluviale

Limite autorisation ICPE

Parcelles agricoles

Parcelles agricoles

Parcelles agricoles

Itinéraire de déviation temporaire de Chemin ruraux n° 2 et n°10  
(Disposition prévue au dossier d'extension de carrière)

Parcelles agricoles

BOIS DE BELLOY  
Massif des Trois  
forêts

Limite autorisation ICPE

Parcelles agricoles

LE CHAMP GONELLE

Fossé Eau Pluviale

Réseau Lixiviats

Merlon Existant conservé  
Largeur 10 m

Parcelles agricoles

Fossé Eau Pluviale

Surface mouillée  
(30cm d'eau dans le puits)

Fossé Eau Pluviale

Fossé Eau Pluviale

Fossé Eau Pluviale

Fossé Eau Pluviale

Fossé Eau Pluviale

Fossé Eau Pluviale

Fossé Eau Pluviale

Fossé Eau Pluviale

Fossé Eau Pluviale

Fossé Eau Pluviale

Fossé Eau Pluviale

Fossé Eau Pluviale

Fossé Eau Pluviale

Fossé Eau Pluviale

Fossé Eau Pluviale

Fossé Eau Pluviale

Fossé Eau Pluviale

Fossé Eau Pluviale

Fossé Eau Pluviale

Fossé Eau Pluviale

Fossé Eau Pluviale

Fossé Eau Pluviale

Fossé Eau Pluviale

Fossé Eau Pluviale

Fossé Eau Pluviale

Fossé Eau Pluviale

Fossé Eau Pluviale

Fossé Eau Pluviale

Fossé Eau Pluviale

Fossé Eau Pluviale

Fossé Eau Pluviale

Fossé Eau Pluviale

Fossé Eau Pluviale

Fossé Eau Pluviale

Fossé Eau Pluviale

Fossé Eau Pluviale

Fossé Eau Pluviale

Fossé Eau Pluviale

Fossé Eau Pluviale

Fossé Eau Pluviale

Fossé Eau Pluviale

Fossé Eau Pluviale

Fossé Eau Pluviale

Fossé Eau Pluviale

Fossé Eau Pluviale

Fossé Eau Pluviale

Fossé Eau Pluviale

Fossé Eau Pluviale

Fossé Eau Pluviale

Fossé Eau Pluviale

Fossé Eau Pluviale

Fossé Eau Pluviale

Fossé Eau Pluviale

Fossé Eau Pluviale

Fossé Eau Pluviale

Fossé Eau Pluviale

Fossé Eau Pluviale

Fossé Eau Pluviale

Fossé Eau Pluviale

Fossé Eau Pluviale

Fossé Eau Pluviale

Fossé Eau Pluviale

Fossé Eau Pluviale

Fossé Eau Pluviale

Fossé Eau Pluviale

Fossé Eau Pluviale

Fossé Eau Pluviale

Fossé Eau Pluviale

Fossé Eau Pluviale

Fossé Eau Pluviale

Fossé Eau Pluviale

Fossé Eau Pluviale

Fossé Eau Pluviale

Fossé Eau Pluviale

Fossé Eau Pluviale

Fossé Eau Pluviale

Fossé Eau Pluviale

Fossé Eau Pluviale

Fossé Eau Pluviale

Fossé Eau Pluviale

Fossé Eau Pluviale

Fossé Eau Pluviale

Fossé Eau Pluviale

Fossé Eau Pluviale

Fossé Eau Pluviale

Fossé Eau Pluviale

Fossé Eau Pluviale

Fossé Eau Pluviale

Fossé Eau Pluviale

Fossé Eau Pluviale

Fossé Eau Pluviale

Fossé Eau Pluviale

Fossé Eau Pluviale

Fossé Eau Pluviale

Fossé Eau Pluviale

Fossé Eau Pluviale

Fossé Eau Pluviale

Fossé Eau Pluviale

Fossé Eau Pluviale

Fossé Eau Pluviale

Fossé Eau Pluviale

Fossé Eau Pluviale

Fossé Eau Pluviale

Fossé Eau Pluviale

Fossé Eau Pluviale

Fossé Eau Pluviale

Fossé Eau Pluviale

Fossé Eau Pluviale

Fossé Eau Pluviale

Fossé Eau Pluviale

Fossé Eau Pluviale

Fossé Eau Pluviale

Fossé Eau Pluviale

Fossé Eau Pluviale

Fossé Eau Pluviale

Fossé Eau Pluviale

Fossé Eau Pluviale

Fossé Eau Pluviale

Fossé Eau Pluviale

Fossé Eau Pluviale

Fossé Eau Pluviale

Fossé Eau Pluviale

Fossé Eau Pluviale

Fossé Eau Pluviale

Fossé Eau Pluviale

Fossé Eau Pluviale

Fossé Eau Pluviale

Fossé Eau Pluviale

Fossé Eau Pluviale

Fossé Eau Pluviale

Fossé Eau Pluviale

Fossé Eau Pluviale

Fossé Eau Pluviale

Fossé Eau Pluviale

Fossé Eau Pluviale

Fossé Eau Pluviale

Fossé Eau Pluviale

Fossé Eau Pluviale

Fossé Eau Pluviale

Fossé Eau Pluviale

Fossé Eau Pluviale

Fossé Eau Pluviale

Fossé Eau Pluviale

Fossé Eau Pluviale

Fossé Eau Pluviale

Fossé Eau Pluviale

Fossé Eau Pluviale

Fossé Eau Pluviale

Fossé Eau Pluviale

Fossé Eau Pluviale

Fossé Eau Pluviale

Fossé Eau Pluviale

Fossé Eau Pluviale

Fossé Eau Pluviale

Fossé Eau Pluviale

Fossé Eau Pluviale

Fossé Eau Pluviale

Fossé Eau Pluviale

Fossé Eau Pluviale

Fossé Eau Pluviale

Fossé Eau Pluviale

Fossé Eau Pluviale

Fossé Eau Pluviale

Fossé Eau Pluviale

Fossé Eau Pluviale

Fossé Eau Pluviale

Fossé Eau Pluviale

Fossé Eau Pluviale

Fossé Eau Pluviale

Fossé Eau Pluviale

Fossé Eau Pluviale

Fossé Eau Pluviale

Fossé Eau Pluviale

Fossé Eau Pluviale

Fossé Eau Pluviale

Fossé Eau Pluviale

Fossé Eau Pluviale

Fossé Eau Pluviale

Fossé Eau Pluviale

Fossé Eau Pluviale

Fossé Eau Pluviale

Fossé Eau Pluviale

Fossé Eau Pluviale

Fossé Eau Pluviale

Fossé Eau Pluviale

Fossé Eau Pluviale

Fossé Eau Pluviale

Fossé Eau Pluviale

Fossé Eau Pluviale

Fossé Eau Pluviale

Fossé Eau Pluviale

Fossé Eau Pluviale

Fossé Eau Pluviale

Fossé Eau Pluviale

Fossé Eau Pluviale

Fossé Eau Pluviale

Fossé Eau Pluviale

Fossé Eau Pluviale

Fossé Eau Pluviale

Fossé Eau Pluviale

Fossé Eau Pluviale

Fossé Eau Pluviale

Fossé Eau Pluviale

Fossé Eau Pluviale

Fossé Eau Pluviale

Fossé Eau Pluviale

Fossé Eau Pluviale

Fossé Eau Pluviale

Fossé Eau Pluviale

Fossé Eau Pluviale

Fossé Eau Pluviale

Fossé Eau Pluviale

Fossé Eau Pluviale

Fossé Eau Pluviale

Fossé Eau Pluviale

Fossé Eau Pluviale

Fossé Eau Pluviale

Fossé Eau Pluviale

Fossé Eau Pluviale

Fossé Eau Pluviale

Fossé Eau Pluviale

Fossé Eau Pluviale

Fossé Eau Pluviale

Fossé Eau Pluviale

Fossé Eau Pluviale

Fossé Eau Pluviale

Fossé Eau Pluviale

Fossé Eau Pluviale

Fossé Eau Pluviale

Fossé Eau Pluviale

Fossé Eau Pluviale

Fossé Eau Pluviale

Fossé Eau Pluviale

Fossé Eau Pluviale

Fossé Eau Pluviale

Fossé Eau Pluviale

Fossé Eau Pluviale

Fossé Eau Pluviale

Fossé Eau Pluviale

Fossé Eau Pluviale

Fossé Eau Pluviale

Fossé Eau Pluviale

DÉPARTEMENT DU VAL D'OISE

Commune de Saint Martin du Tertre

Lieux-dits "LE CHAMP GONILLE", "MONTAGNE DU TROU à GUILLOT",  
"FRESNES DU HAUT DE ROSSAY"  
Chemin Rural n°2 de ST MARTIN DU TERTRE à PARIS

**DOSSIER DE DEMANDE D'AUTORISATION D'EXPLOITER AU TITRE  
DES INSTALLATIONS CLASSÉES POUR LA PROTECTION DE L'ENVIRONNEMENT**

**EXTENSION**  
D'UNE INSTALLATION DE STOCKAGE DE DÉCHETS NON DANGEREUX  
DÉDIÉE AUX DÉCHETS DE CONSTRUCTION CONTENANT DE L'AMIANTE  
(RUBRIQUES 2760-2 / 3540)

DANS LE CADRE DE LA REMISE EN ETAT DES TERRAINS EXPLOITES  
PAR L'EXTENSION DE CARRIÈRE AUTORISÉE PAR ARRÊTÉ PREFECTORAL DU 18/04/16

**POURSUITE ET PROLONGEMENT D'EXPLOITATION  
DES ACTIVITÉS ASSOCIÉES AUTORISÉES**

EXPLOITATION D'UNE INSTALLATION DE RECYCLAGE ET DE VALORISATION  
DE DÉCHETS NON DANGEREUX INERTES (Rubrique 2515-1a)

D'UNE STATION DE TRANSIT DE PRODUITS MINÉRAUX  
OU DE DÉCHETS NON DANGEREUX INERTES (Rubrique 2517-3)

**PLAN TOPOGRAPHIQUE  
REMISE EN ETAT FINALE DU SITE - DEFINITIF**

Date: JUIN 2017 Echelle:1/1500 Plan N°: 7.2 Indice: B Fichier:Z418654CAR.DWG

Dates	Indices	Modifications
JUIN 2017	A	Emission Originale
AOUT 2018	B	Amélioration des pentes de réaménagement final des parcelles agricoles
SEPTEMBRE 2019	C	Modification des intrusés de casiers

Travaux Publics  
&  
Environnement

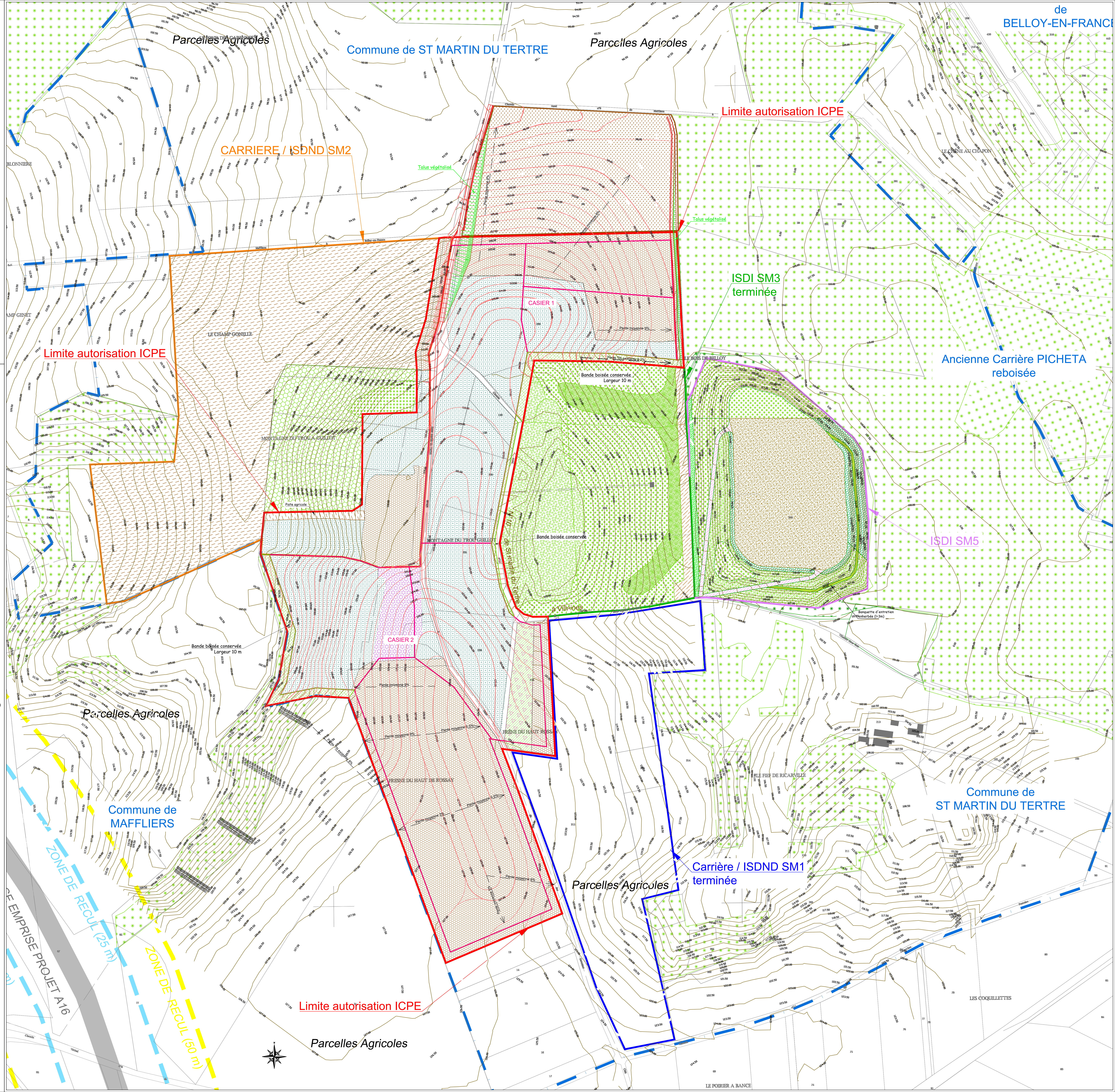
13, route de Corfions - BP 60  
95480 PIERRELAÏE  
Tél. 01 34 64 34 34  
Fax 01 34 64 14 51  
Internet: www.picheta.fr



**LEGENDE**

- Parcelle C n°60p Réaménagement Parcelle agricole
- SM2 remise EN ETAT FINAL AGRICOLE
- SM2 remise EN ETAT FINAL FORESTIER
- SM2 remise EN ETAT FINAL FORESTIER COMPLEMENTAIRE
- SM3 ETAT EXISTANT FORESTIER
- SM3 ETAT EXISTANT FORESTIER
- SM3 ETAT EXISTANT FORESTIER
- SM3 ETAT EXISTANT PISTE FORESTIERE
- SM4 remise EN ETAT FINAL FORESTIER
- SM4 remise EN ETAT FINAL AGRICOLE
- SM4 remise EN ETAT FINAL CLAIRIERE
- SM4 remise EN ETAT VERGER
- SM5 remise EN ETAT FINAL FORESTIER
- SM5 remise EN ETAT FINAL FORESTIER
- SM5 remise EN ETAT FINAL FORESTIER
- SM5 remise EN ETAT FINAL PISTE FORESTIERE
- SM5 remise EN ETAT FINAL AGRICOLE

- Périmètre SM1 (Carrière / ISDND) remis en état agricole
- Périmètre SM2 (Carrière / ISDND) en cours d'exploitation ( AP 15/05/2018)
- Périmètre SM3 (ISDI) remis en état forestier
- Périmètre SM4 (Projet ISDND) - Casiers dédiés aux DMCCA
- Périmètre SM4 (Carrière / ICPE) autorisé ( AP 18/04/2016 )
- Périmètre SM5 (ISDI) remis en état agricole et forestier ( AP 10/03/2016)



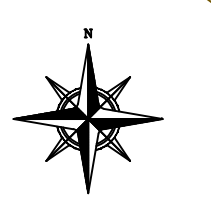
de BELLOY-EN-FRANCE

Commune de ST MARTIN DU TERTRE

Commune de ST MARTIN DU TERTRE

Commune de MAFFLIERS

ZONE DE RECU (25 m)  
ZONE DE RECU (50 m)  
DE EMPRISE PROJET A16



LE POIRIER A BANCE



## SIÈGE

16 bis Boulevard Jean Jaurès  
92110 CLICHY  
Tél : 33 (0) 1 44 01 47 61  
contact@encem.com

[www.encem.com](http://www.encem.com)



## RÉGION NORD-CENTRE

### ORLÉANS

Pôle 45 – Le Galaxie  
Rue des Châtaigniers  
45140 Ormes  
33 (0)2 38 74 64 36

### PARIS

16 bis Bd Jean Jaurès  
92110 Clichy  
33 (0)1 44 01 47 61

## RÉGION GRAND-UEST

### BORDEAUX

32 allée d'Orléans  
33000 Bordeaux  
33 (0)5 56 81 90 82

### NANTES

25 rue Jules Verne  
44700 Orvault  
33 (0)1 44 01 47 61

## RÉGION GRAND-EST

### NANCY

Technopôle Nancy – Brabois  
5 allée de la Forêt de la Reine  
54500 Vandoeuvre-lès-Nancy  
33 (0)3 83 67 62 32

### STRASBOURG

27 avenue de l'Europe  
67300 Schiltigheim  
33 (0)3 88 25 00 34

## RÉGION SUD-EST

### MONTPELLIER

Techniparc – Bât. A  
385 rue Alfred Nobel – BP 63  
34000 Montpellier  
09 33 (0)4 99 52 62 52

### LYON

Parc du Moulin à Vent – Bât. 51  
33 bd du Docteur Levy  
69200 Venissieux  
33 (0)4 78 78 80 60